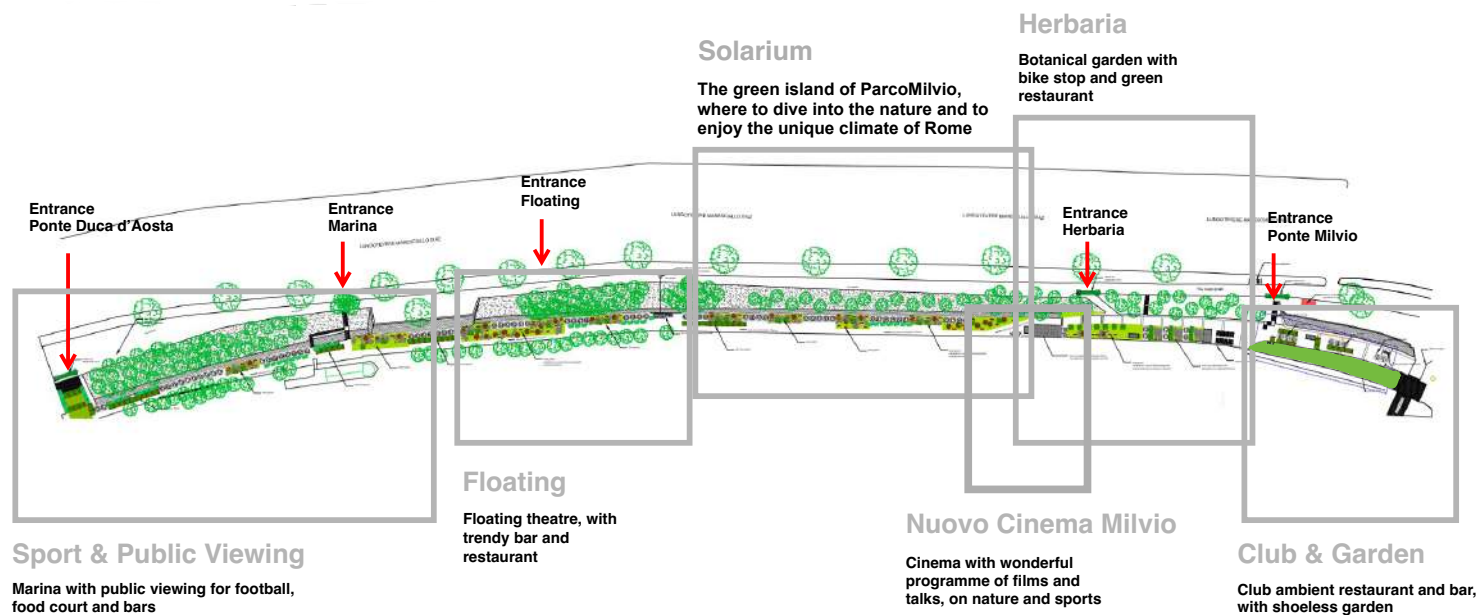




[www.parcovilvio.it](http://www.parcovilvio.it)

## OVERVIEW



ParcoMilvio è un parco urbano, con una gestione unica e coordinata sia per l'allestimento e la manutenzione delle infrastrutture e strutture collocate nel parco sia per la gestione dello stesso in termini di servizi forniti (ad esempio, il verde, l'accoglienza e la sicurezza, le pulizie, le utenze, ecc.), di gestione della comunicazione in maniera coordinata e di pianificazione delle attività di intrattenimento che hanno luogo durante l'intera stagione estiva nei diversi spazi previsti.

Il parco è organizzato in sei aree, ciascuna con le caratteristiche e proposte uniche. Aperto nel periodo estivo, a partire da maggio, ParcoMilvio è il posto ideale dove trascorrere il proprio tempo libero e rilassarsi, in diversi modi ed in un ambiente sicuro e sostenibile.

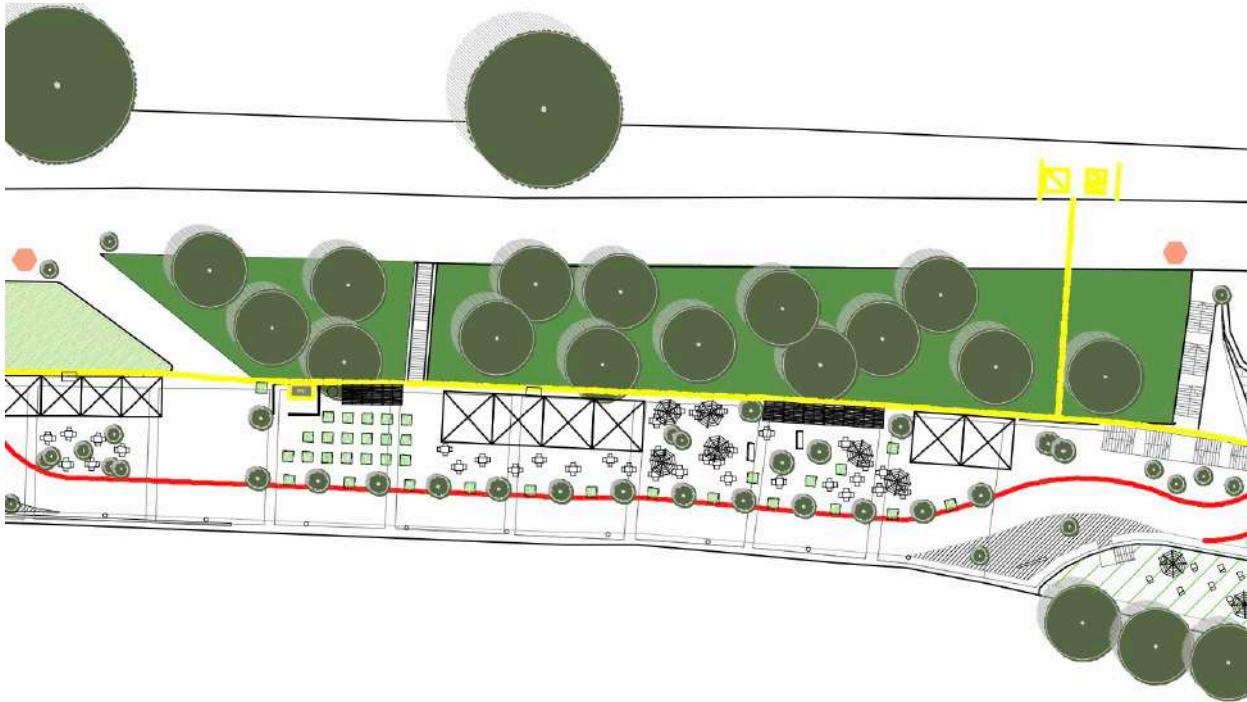
# Herbaria

Herbaria è il cuore di ParcoMilvio, dove si trova l'orto urbano che è a disposizione dei visitatori così come dei residenti del quartiere per conoscere la natura e coltivare direttamente le diverse specie vegetali presenti.

Herbaria è la *urban farm* di ParcoMilvio, dove verdure fresche sono coltivate, raccolte e servite direttamente. Le tecnologie innovative presenti ed utilizzate per la coltivazione sono mostrate e presentate ai visitatori così come agli esperti.

Herbaria è anche il punto di riferimento per ciclisti, runners, e visitatori dove poter entrare in contatto con la natura, impararla ed acquistarla.

# HERBARIA



## Dimensioni e capienza

1.600 mq

lunghezza: mt 95; larghezza: min mt 15,5 e max mt 17,5

## Posizione

Adiacente all'area Club&Garden, Herbaria è l'orto di ParcoMilvio.

Si trova in corrispondenza di uno dei tratti più frequentati di pista ciclabile (Via Capoprati) di Roma.

## Caratteristiche principali

- doppio accesso all'area, di cui uno carrabile e per disabili
- area ristoro di n.4 moduli da 16 mq ciascuno e spazio tavoli da 250 mq
- info point punto verde (*GreenDot*), con ampia piazza di accoglienza
- angolo *photo opportunity* con vista Ponte Milvio

## Contenuti

Previste iniziative per la sensibilizzazione alle tematiche del verde e della natura, attraverso il punto verde (*GreenDot*) e l'orto di ParcoMilvio, in cui esperti del settore offriranno info e corsi.

Dal punto verde (*GreenDot*) ha inizio il percorso di visita del verde di ParcoMilvio.

## Infrastruttura

- impianto per alimentazione elettrica (max 15kw), fornitura acqua e smaltimento acque in fogna - (fino al modulo commerciale, no impianto interno)
- illuminazione funzionale
- ingresso con scala in layher ed ingresso carrabile
- servizi igienici e punto acqua all'interno della banchina
- sistema di irrigazione del verde



# ParcoMilvio

**ParcoMilvio** è un parco urbano, aperto, dove connettersi con la natura, le diverse arti e la comunità. E' uno spazio vivente, dove le iniziative hanno luogo in un ambiente sostenibile.

Situato a pochi minuti a piedi dallo Stadio Olimpico, a nord di Roma a circa 4km nord del Vaticano, è il posto ideale dove trascorrere la giornata prima e/o durante della partita di Euro2020, nonché in altre occasione pensate e progettate per voi.

Per avere maggiori informazioni sulla nostra offerta di ospitalità e sulla possibilità di organizzare eventi a ParcoMilvio, contatta la nostra organizzazione a [corporate@parcomilvio.it](mailto:corporate@parcomilvio.it)

Per avere maggiori informazioni sulle attività e gli eventi di ParcoMilvio, contatta il nostro infopoint a [info@parcomilvio.it](mailto:info@parcomilvio.it)