

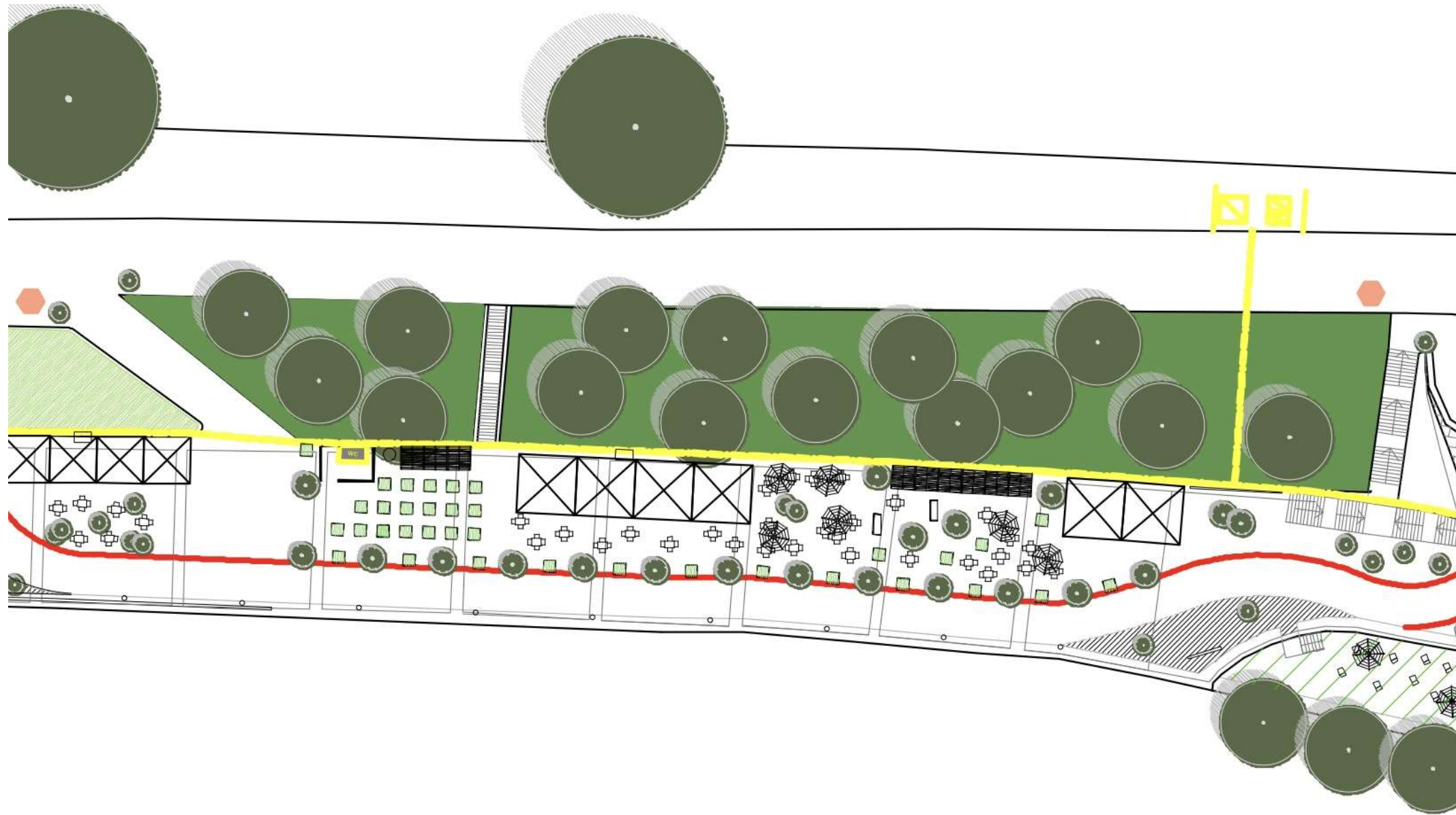
Herbaria

Herbaria is the heart of ParcoMilvio, where the botanical garden is located, where neighbours and visitors can help keeping green the park cultivating plants.

Herbaria is the urban farm of ParcoMilvio, where fresh vegetables are produced and directly delivered and served. Innovative techniques are present and introduced to visitors and experts. It is the base of the 7.500 sqm garden center, where to learn and shop plants and flowers.

Herbaria is the landmark for bikers, runners, walkers and tourists, where to shop, get support and relax.

HERBARIA



Dimension and capacity

1.600 sqm

length: mt 95; width: min mt 15,5 e max mt 17,5

Position

Adiacente all'area Club&Garden, Herbaria è l'orto di ParcoMilvio.

Si trova in corrispondenza di uno dei tratti più frequentati di pista ciclabile (Via Capoprati) di Roma.

Main features

- doppio accesso all'area, di cui uno carrabile e per disabili
- area ristoro di n.4 moduli da 16 mq ciascuno e spazio tavoli da 250 mq
- info point punto verde (*GreenDot*), con ampia piazza di accoglienza
- angolo *photo opportunity* con vista Ponte Milvio

Contents

Previste iniziative per la sensibilizzazione alle tematiche del verde e della natura, attraverso il punto verde (*GreenDot*) e l'orto di ParcoMilvio, in cui esperti del settore offriranno info e corsi.

Dal punto verde (*GreenDot*) ha inizio il percorso di visita del verde di ParcoMilvio.

Infrastructure

- electrical system (max 15kw), water system and sewage - (till the commercial modules, no internal distribution)
- functional lighting
- entrance with large stairs in layher and driveway
- toilets and water points distributed along the dock
- irrigation system for the green